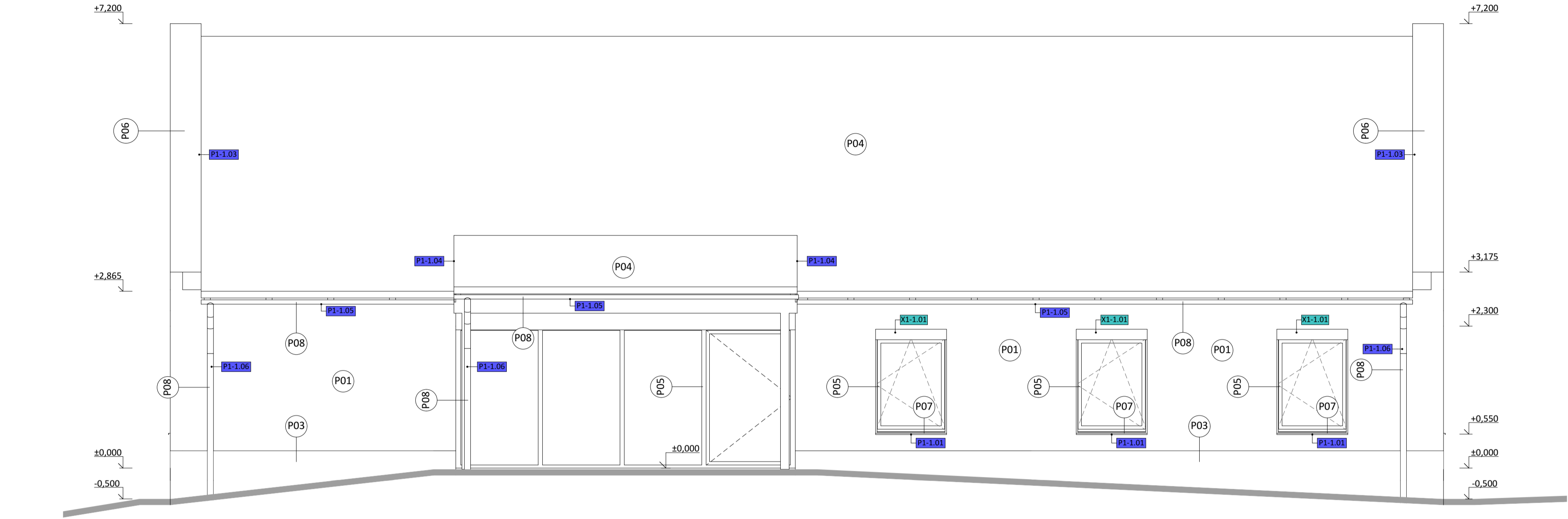
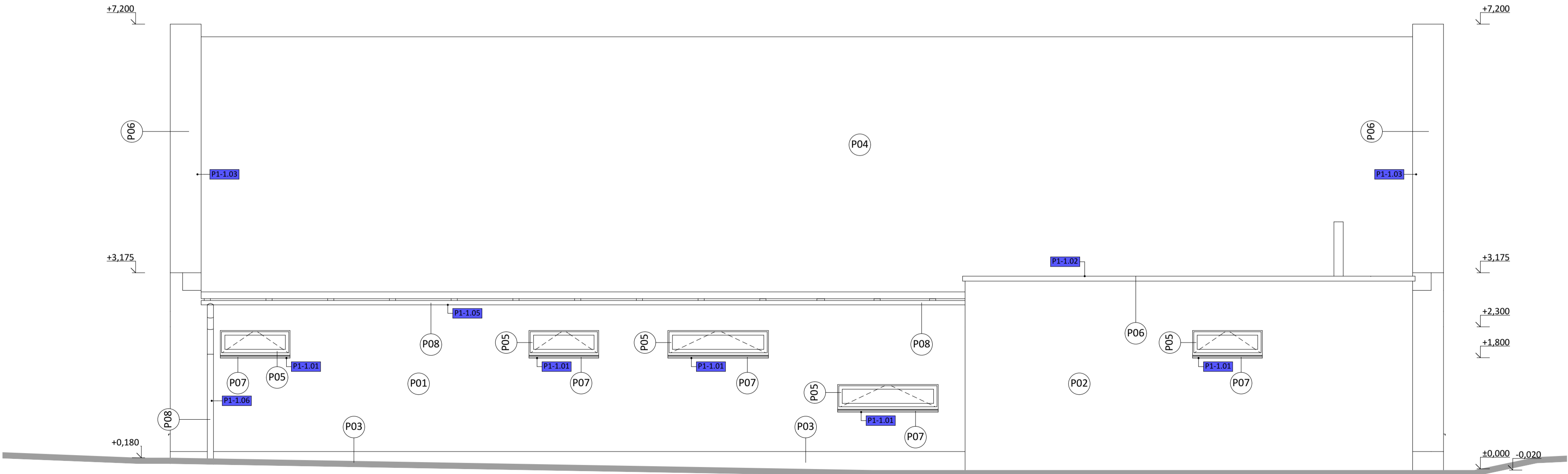


POHLED JIHOVÝCHODNÍ



POHLED SEVEROZÁPADNÍ



LEGENDA POVRCHŮ:

- P01 TENKOVrstvá SILIKátOVá ŠKRáBANá OMítKA, BARVA BÍLá
- P02 OBKLAD Z PŘÍRODNÍCH MODŘÍNOVÝCH LATÍ, PŘÍZNANá SPÁRA, OLEJOVÝ NÁTĚR
- P03 TENKOVrstvá SOKLOVá OMítKA, BARVA BÍLá
- P04 SKLáDANá HLADKá BETONOVá STŘEŠNÍ KRYTINA, BARVA SVĚTLÉ ŠEDá
- P05 RÁM PLASTOVÉHO OKNA A DVEŘÍ, RAL 7016
- P06 OCELOVÉ POZINKOVANÉ OPLECHOVÁNÍ, EXTERIÉROVÝ NÁTĚR V ODSTÍNU RAL 7016
- P07 OCELOVÝ POZINKOVANÝ PARAPETNÍ PLECH, EXTERIÉROVÝ NÁTĚR V ODSTÍNU RAL 7016
- P08 OCELOVÉ POZINKOVANÉ DEŠŤOVÉ ŽLABY A SVODY, EXTERIÉROVÝ NÁTĚR V ODSTÍNU RAL 7016

LEGENDA PRVKŮ:

- P1-1.01 KLEMPÍŘSKÉ PRVKY (VIZ. KNIHA PODROBNOSTÍ)
- X1-1.01 OSTATNÍ PRVKY (VIZ. KNIHA PODROBNOSTÍ)

VŠEOBECNÉ POZNÁMKY:

- NEDÍLNOU SOUČÁSTÍ JE TECHNICKá ZPRáVA D.1.1.a
- KÓTOVáNO V mm, VÝŠKOVÉ KÓTY V m
- KÓTY NOVÝCH STAVEBNÍCH KONSTRUKCÍ NEZAHRNÚJÍ TLOUŠŤKY POVRCHOVÝCH ÚPRAV
- NEZVĚŠUJTE TENTO VÝKRES, NEODMĚŘUJTE Z VÝKRESU
- DOKUMENTACE JE VYHOTOVENA DLE PLATNÝCH ČSN A PŘEDPISŮ SOUVISEJÍCÍCH V ROZSAHUU DOKUMENTACE PRO PROVEDENÍ STAVBY
- DOKUMENTACE JE ZPRACOVáNA NA PODKLADĚ DIGITáLNÍHO ZAMĚŘENÍ SPOLEČNOSTÍ GEODET, spol. s. r. o., ZASTOUPENÝM Ing. JANEM FAJEITOU Z ROKU 01/2017 A MÍSTNÍMI PRŮZKUMY FIRMOU SVÍŽN 01/2017

k.ú. Kvíčovice - 678333, č.parc.64/73 ± 0,000 = 378,02 m n. m. (Bpv)

G e n e r á l n í p r o j e k t a n t		
S V I Ž N		
A u t o r	H I P	V y p r a c o v a l
SVIŽN s.r.o.	Pavel Kolář	Ing. arch. Zdeněk Ševčík
k o r e s p o n d e n c n í a d r e s a	k o n t a k t	
Havlíčková 15, 110 00 Praha 1	tel.: 776 076 255 mail.: kolar@svizn.com	
ú d í		
Mlády Horákové 298/123, 160 00 Praha 6		
	Z o d p . . p r o j e k t a n t	
ú e o	Ing. arch. Marta Mezerová	
033 01 087	č i s l o a u t o r i z a c e	
k o n t a k t	ČKA 04 407	
tel.: 606 062 636 mail.: info@svizn.com		

A k c e			
Transformace CSS STOD - III. etapa - Kvíčovice			
p.č. 64/73, 64/90, k.ú. Kvíčovice - 678333			
S t a v e b n í k			
Centrum sociálních služeb Stod, příspěvková organizace, 28. října 377, 333 01 Stod			
S t u p e ň	M ě ř í t k o	R e v i z e	D a t u m
DPS	1 : 50		08 / 2017

O z n a č e n í č á s t i	Č á s t
D.1	SO.01 - OBJEKT A
Č í s l o p r o f e s e	P r o f e s e
D.1.1	ARCHITEKTONICKO STAVEBNÍ ŘEŠENÍ
Č í s l o p ř í l o h y	P ř í l o h a
D.1.1.b-08	POHLED JIHOVÝCHODNÍ, POHLED SEVEROZÁPADNÍ